

# VNANJE GORICE - Novogradnja

V idiličnem okolju Vnanjih Goric, le 6 kilometrov iz mestnega vrveža Ljubljane, gradimo tri stanovanjske hiše.

Hiše so velikosti 115 m<sup>2</sup> in so izdelane do tretje podaljšane gradbene faze in razpeljano vodo.

Instalacije so pripeljane v hiše (elektrika, voda, plin)

Vsaka stanovanjska hiša ima svoj števec za plin in skupni plinohram pod zemljo.

Hiše so zidane klasično z opečnatim zidom debeline 30 cm, fasada je stiropor debeline 8 cm z zaključnim slojem, okna so plastična petkomorna z roletami (zunanje podometne).

Vse notranje instalacije so zasnovane po najmodernejših standardih.

**Lokacija:** Vnanje gorice- Nova pot

**Dostop:** Ljubljana-Brezovica-(levo proti Podpeči)-Vnanje Gorice- naravnost čez progo – po prednostni cesti mimo lekarne

**Velikost parcel:** 372 m<sup>2</sup>, 352 m<sup>2</sup> in 332 m<sup>2</sup>

**Infrastruktura:** Objekti so priključeni na interno vkopano čistilno napravo.

**Ogrevanje** objektov se bo vršilo preko plinovoda, ki je zgrajen skupaj s plinohrami v okviru stanovanjski hiš.

**Električni priklop** na omrežje

**Vodovodni priključki** na javno vodovodno omrežje

**Odvodniki** za meteorne vode

**Šola:** Osnovna šola Brezovica (cca 2 km)

**Vrtec:** Vnanje Gorice in Brezovica

**Javni prevoz:** avtobus in vlak

**Zdravstveni dom:** Vnanje Gorice

**Bencinska črpalka:** dve bencinski črpalke na Brezovici

**Trgovina:** Mercator v Vnanjih Goricah in na Brezovici ter v Notranjih Goricah

**Lekarna:** Vnanje Gorice

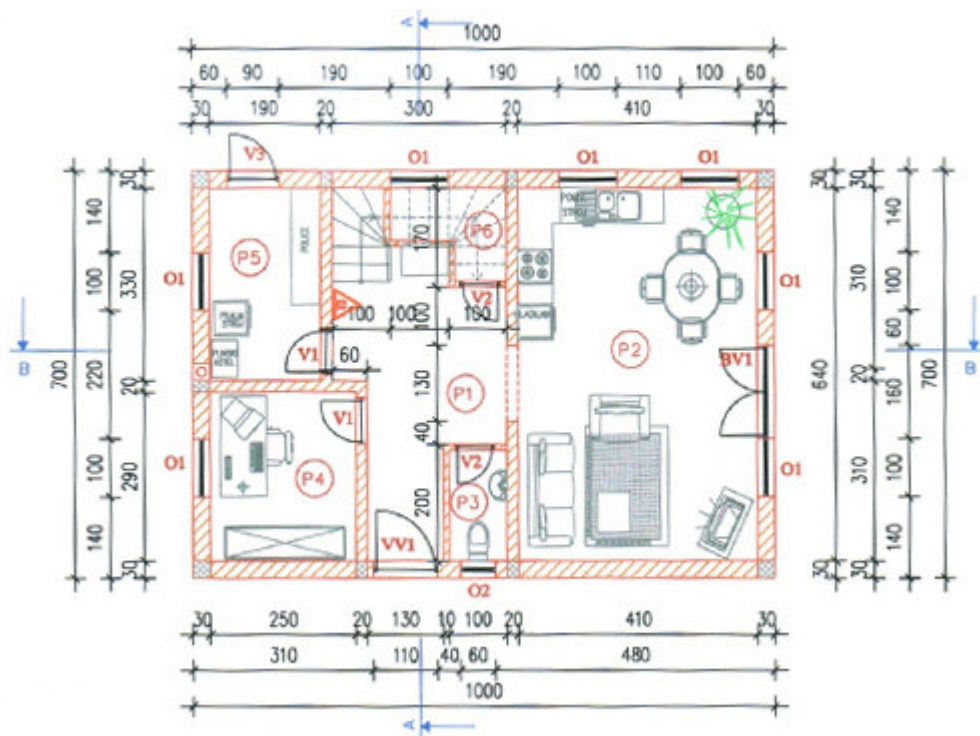
**Pošta:** Brezovica, Notranje Gorice

**Pokopališče:** Brezovica

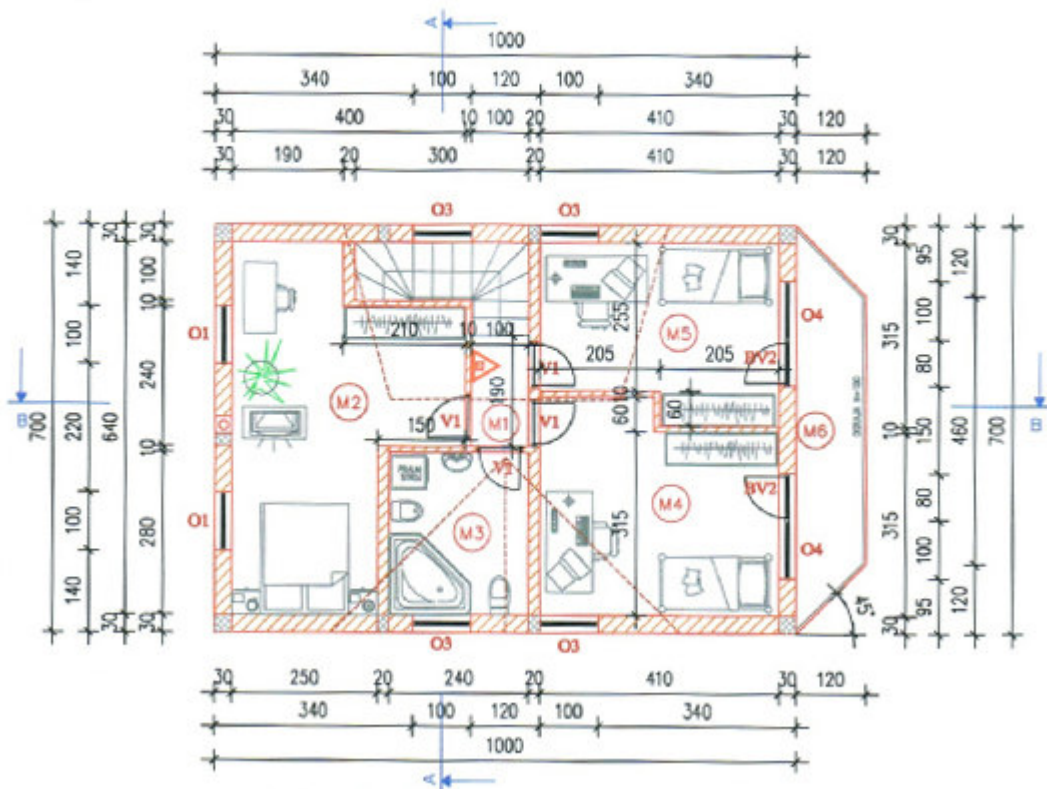
**Občina:** Brezovica

# Floris

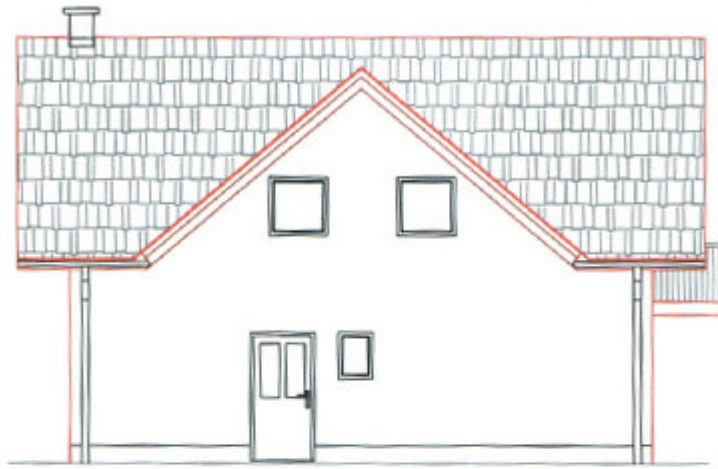
## Floris pritličja



## Floris mansarde



# Fasada



# Ureditev okolice



